

# AD

FÉVRIER - MARS 2012  
FRANCE N° 106  
4,95 €

ARCHITECTURAL DIGEST. ARCHITECTURE, DÉCORATION, ARTS, DESIGN

VINTAGE, NÉOCLASSIQUE,  
GRAPHIQUE POP...

## Petits espaces *avec style*

**DÉCORATION**  
QUI SONT LES STARS DE DEMAIN ?

**TISSUS**  
LES TENDANCES 2012  
EN 5 PALETTES

**BALADE À TOKYO**  
LE FUTURISME FOU  
DES ANNÉES 1960



PARIS

45 m<sup>2</sup>

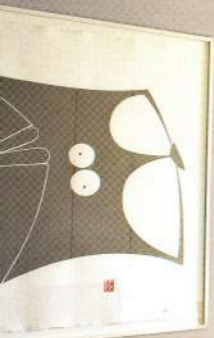
# DESIGN & COOL

Un agencement minimal mais décontracté anime cet appartement tout d'une pièce, ou presque, dédié au quotidien bohème d'un jeune artiste.

TEXTE CÉDRIC SAINT-ANDRÉ PERRIN,  
PHOTOS JEAN-FRANÇOIS JAUSSAUD,  
SHOPPING CHARLOTTE BAILLY.

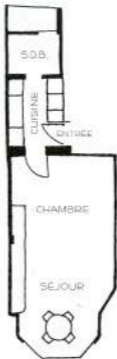
LE NOUVEAU SALON se  
tient à un étage de Piero  
Lissoni. L'Living Décor  
recouvre de Hans Kowatz et  
une table basse de Stéphane  
Poissonier (Orsonniel  
Editions). Deuxième, une  
lampe de Willy Reno et une  
musée de Philippe Hupé.







**LA PIÈCE À VIVRE, vue du lit,** fait cohabiter salon et salle à manger. Au fond, un [fauteuil] F 32 de Pierre Paulin recouvert de tissu écaillé et, près du rétro, son air ton avec le cuir, un radiateur mural ultrafin (Hedevad).



**L**e mobilier noir tranche sur l'architecture blanche. Aurons souvent pourtant : chaises éparées, piles de bouquins et guitares électriques décontractent cet appartement parisien de 43 m<sup>2</sup> dans le quartier de Montmartre. « C'est le repaire d'un jeune homme », raconte le décorateur Stéphane Pommontier, en charge de cette restauration. Myocène. Il apprécie les beaux objets, mais ne souhaite en aucun cas égarer dans un musée, cela doit être à l'habité ».

L'architecte a développé un espace tout en longueur. L'entrée s'opère à travers une cuisine noire. « sorte de sas de décompression », avant de glisser dans la pièce à vivre - à la fois chambre, salon et salle à manger. Entre les deux pièces, une porte fermée, elle s'insère dans une banquette lit « paravent en toupie l'air », selon Stéphane Pommontier qui dessine une sorte de parenthèse noire à l'extrémité de la pièce ouverte. elle se métamorphose en tête de lit « pour composer une alcôve intimité dans cet espace grand ouvert j'ai développé le lit et leופן d'un mandali boumé (en le bois créole ». Allongé dans le lit, installé sur le canapé ou assis à table, le regard est toujours happé, derrière les lettres, une merde tout en cuir, panoramas pleins de charme et ô combien parisen ! ☺